

## 2. CONSUMO INTERNO:

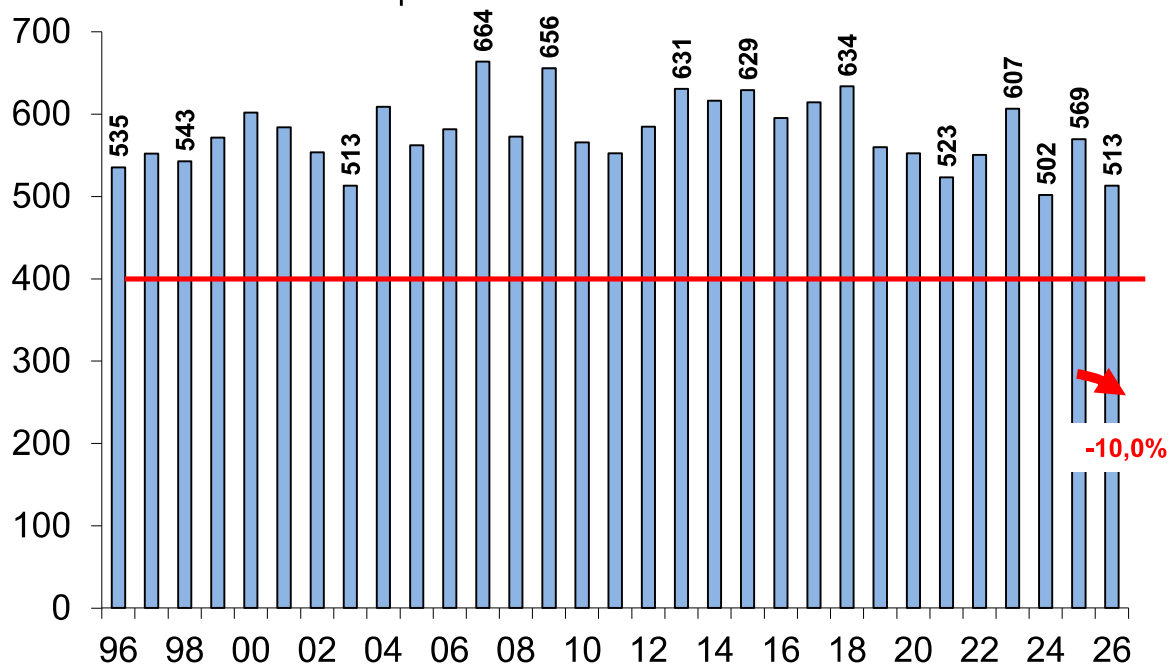
En el primer trimestre del año la producción de carne vacuna fue equivalente a 700,19 mil tn r/c/h y resultó 5,1% inferior al total producido en enero-marzo del año pasado. Puesto en términos absolutos, la cantidad ofrecida se contrajo en 37,5 mil tn r/c/h.

Y del lado de la demanda, cabe destacar que se habrían exportado 187,4 mil tn r/c/h en el primer cuarto de 2026, es decir aproximadamente 11,4% más que un año atrás (+19,2 mil tn r/c/h).

Por lo tanto, lo que se define como consumo **aparente** de carne vacuna en nuestro país habría totalizado 512,8 mil tn r/c/h, experimentando una caída de 10,0% interanual (-56,67 mil tn r/c/h). Y al agregar estos guarismos, el promedio móvil de los últimos doce meses del consumo per cápita se habría ubicado en 47,3 kilos/año, manteniéndose 3,7% por debajo del promedio alcanzado en marzo de 2025 (-1,8 kg/hab/año).

### PRODUCCIÓN DE CARNE VACUNA AL MERCADO INTERNO

Promedio mensual para 3 meses de '96-'26\* - En miles de tn r/c/h



Fuente: CICCRA, estimación propia. \* '24/'26 provisorio.